

CARPENTERIA 1° IMPALCATO

Scala 1:50 Quota estradosso: + 53 cm

LEGENDA

Pareti

Pilastri

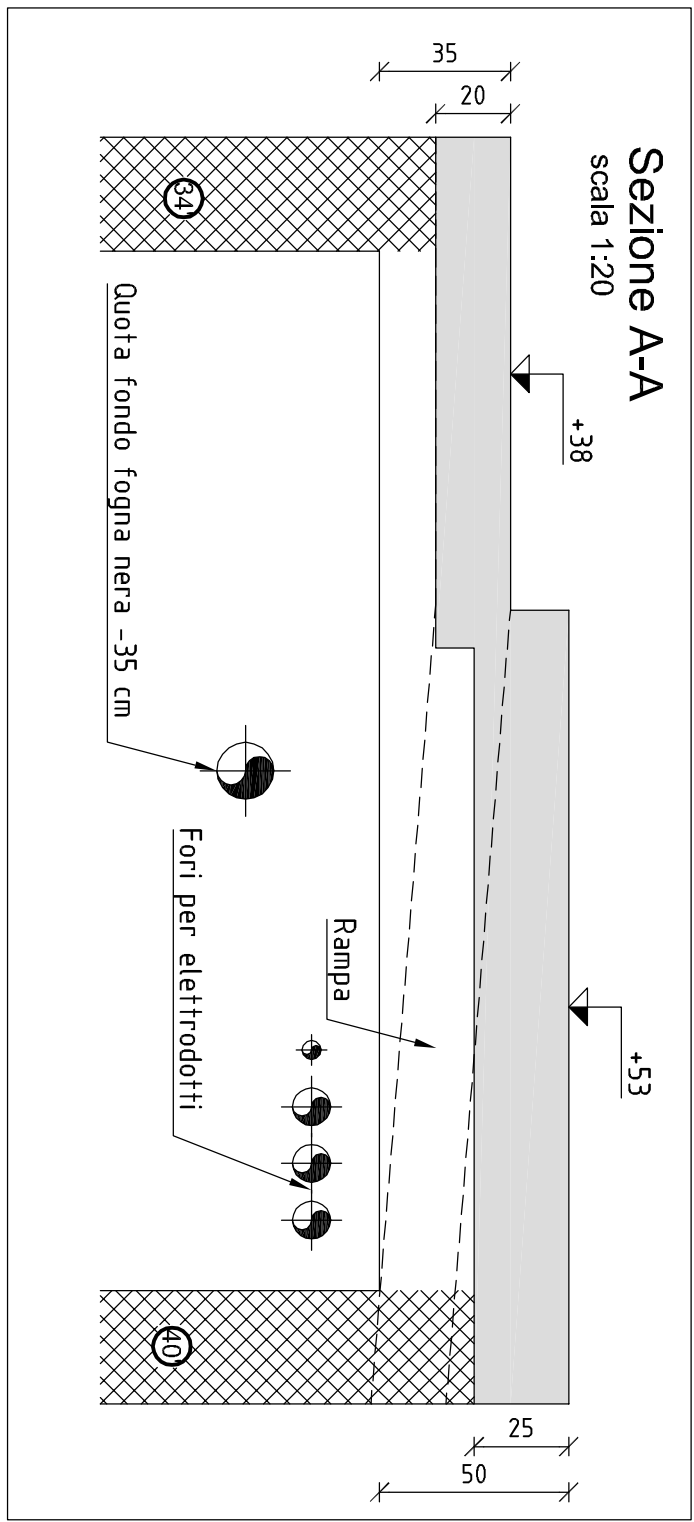
Sezione travi

Cordoli sbalzi

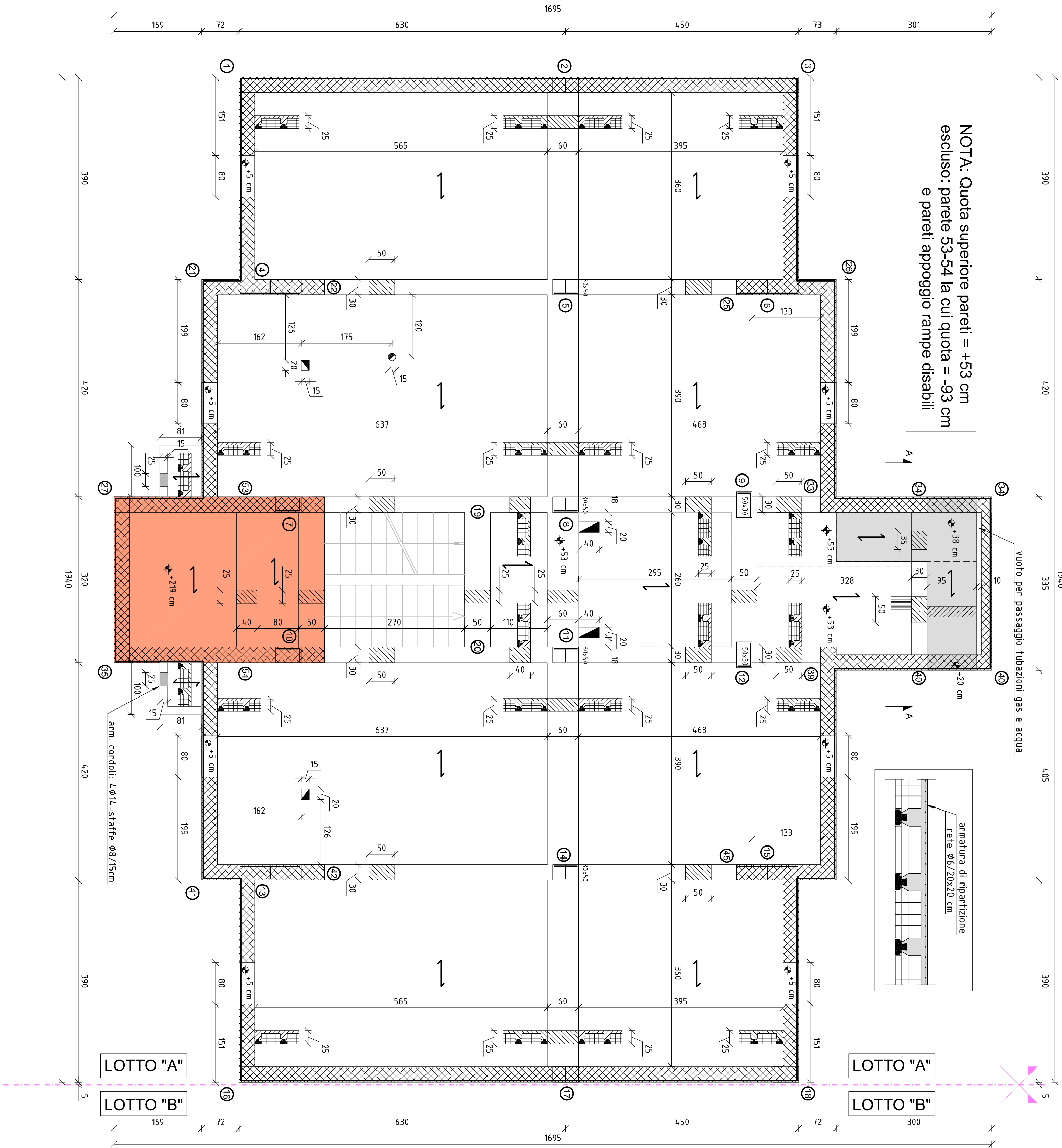
Pianerottolo di riposo

Rampa disabili

Fori



NOTA: Quota superiore pareti = +53 cm escluso: parete 53-54 la cui quota = -93 cm e pareti appoggio rampe disabili



PRESCRIZIONI SUI MATERIALI

CALCESTRUZZO per MAGRONE:

Classe C12/15 Rck<15 N/mm², ftk< 12 N/mm²

CALCESTRUZZO per opere in FONDAZIONE:

Classe C20/35 Rck<35 N/mm², ftk< 25 N/mm²

Classe di esposizione XC2

Classe di consistenza S3 (slump 10-15 cm)

Rapporto acqua/cemento <=0.55

Aggregati Dmax 32 mm

CALCESTRUZZO per opere in ELEVAZIONE:

Classe C32/40 Rck<40 N/mm², ftk< 25 N/mm²

Classe di esposizione XC3

Classe di consistenza S4 (slump 16-21 cm)

Rapporto acqua/cemento <=0.55

Aggregati Dmax 20 mm

ACCIAIO per opere in C.A.:

B450C ad aderenza migliorata

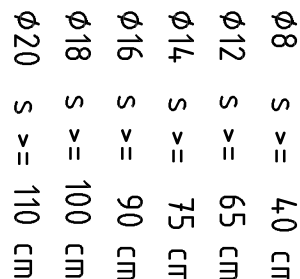
PRESCRIZIONI ESECUZIONI DELLE OPERE

COPRIFERRO MINIMO:

Strutture di FONDAZIONE: 4,0 cm

Strutture in ELEVAZIONE: 3,0 cm

LUNGHEZZA DI SOVRAPPOSIZIONE:



SOVRAPPOSIZIONE RETE:

2 maglie minimo

ARCA CAPITANATA
AGENZIA REGIONALE per la CASA e l'ABITARE

FONDO DI SVILUPPO E COESIONE 2007-2013
Regione Puglia - "Settore Aree Urbane - Città"

realizzazione di n° 8 alloggi di edilizia residenziale pubblica nel Comune di TRINITAPOLI (BT) in Via Pietro Nenni

Finanziamento: € 1.200.000,00

TIPOLOGIA	TITOLO	SCALA
S.CA.04	Carpenteria 1° Impalcato	1:50
AGGIORNAMENTI	L'IMPRESA	DATA
RIF.	IL DIRETTORE DEI LAVORI	18 maggio 2016